

ALARA METRISCAN KEMİK YOĞUNLUK ÖLÇÜM CİHAZI KULLANIM KILAVUZU

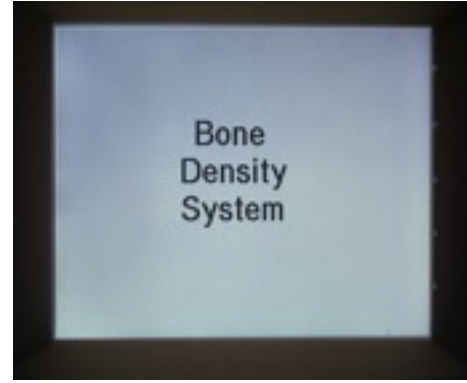
İçindekiler

1. MetriScan Kemik Dansitometresi
2. Oki Yazıcı
3. MetriScan Enerji Kablosu
4. Printer Enerji Kablosu
5. Cihaz-Printer ara bağlantı kablosu
6. Uzaktan şutlama kablosu

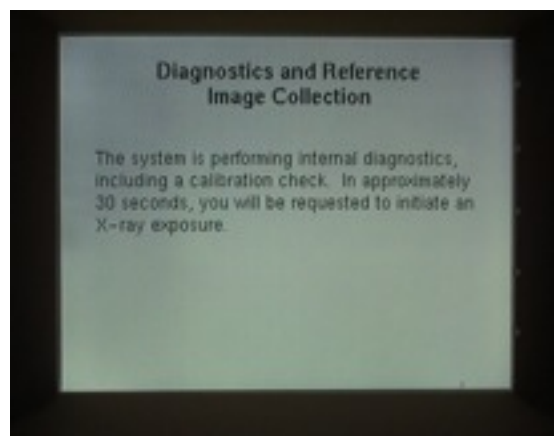
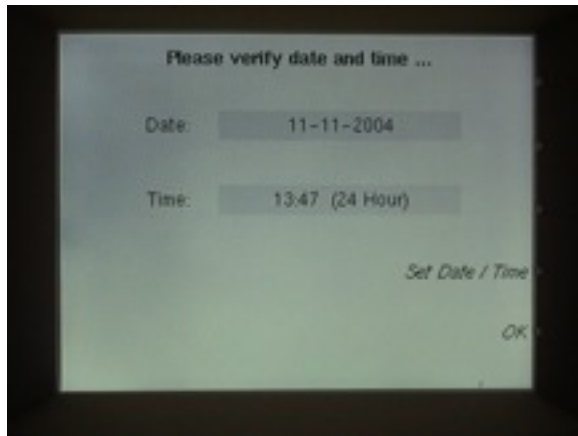
Önemli Not : Cihazı hamilelerde kullanmayınız

Cihazın Çalıştırılması

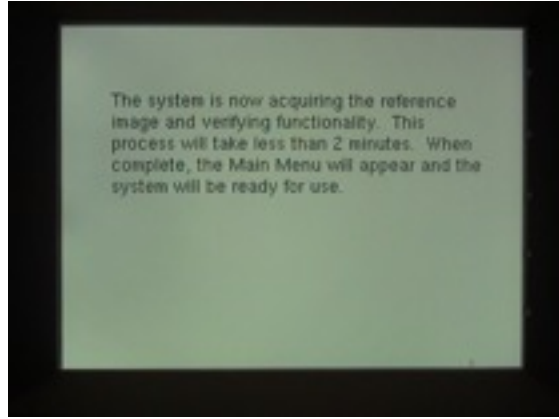
- 1) Cihazı Çalıştırmadan önce kablo bağlantılarını yapınız.
- 2) Cihazı arkasındaki düğmeden çalıştırınız, yazıcıyı önündeki sağ düğmeden açınız.



- 3) Yazıcıya kağıt yerleştiriniz
- 4) Cihazın ekranına tarih ve saat ayar menüsü gelene kadar bekleyiniz.
- 5) Ekrandaki OK yazısının yanındaki tuşa basınız,



- 6) Cihazın sađ üst köşesindeki düğmenin etrafındaki lambalar yeşil yanana kadar bekleyiniz. El konan yerin üzerinde bir şey olmamasına dikkat ediniz.

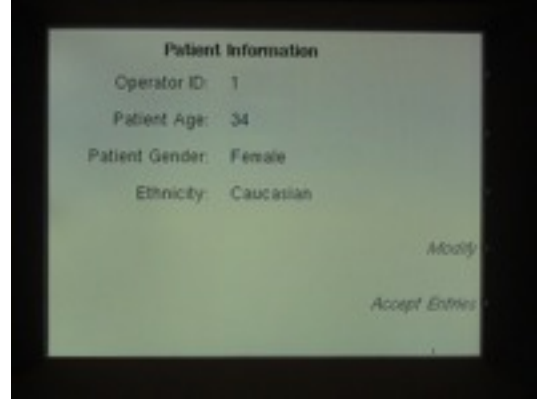
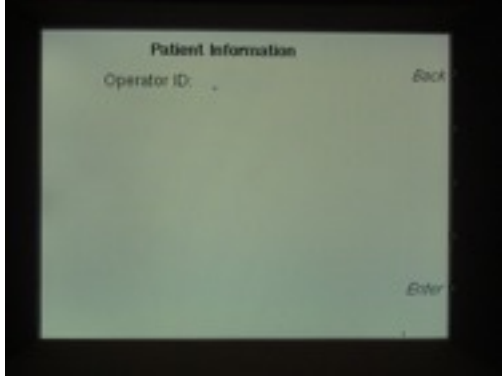


- 7) Bu yeşil ışıklar yandığında, uzaktan şutlama düğmesine basınız ve beep sesi gelene kadar basılı tutunuz. Beep sesi gelmeden parmağınızı erken çektiğiniz takdirde, tekrar yeşil lambalar yanana kadar bekleyip, aynı düğmeye basıp yaklaşık 2 sn basılı tutunuz ve bırakınız.
- 8) Bundan sonra cihaz kendini kalibre etmek için yaklaşık 2 dakika bekleyecektir. Cihazdan sesler gelecektir. Ekranda üstteki yazılar olacaktır. Yine sađ üst köşedeki lambalar yeşil yanana kadar, kalibrasyonun bitmesini bekleyiniz.

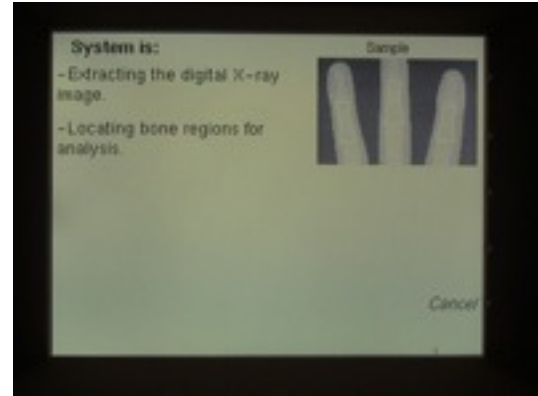
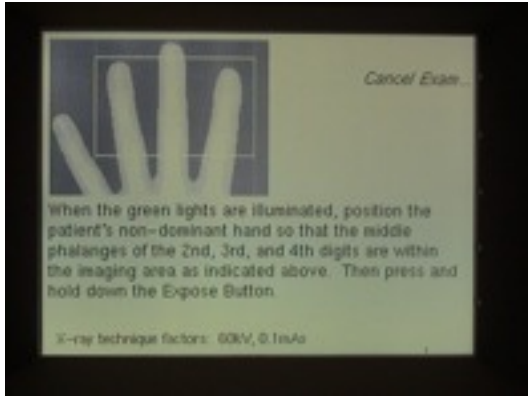


- 9) Bu lambalar yandığında kalibrasyon bitmiştir. Ekran **Main Menu** gelmiştir. Şimdi cihaz kullanıma hazırdır.
- 10) **New Exam** yazısının yanındaki butona basınız.
- 11) **Operatör ID** olarak 1 giriniz enter yazısının yanındaki butona basınız
- 12) Hastanın Yaşını Giriniz, **Enter** yazısının yanındaki butona basınız

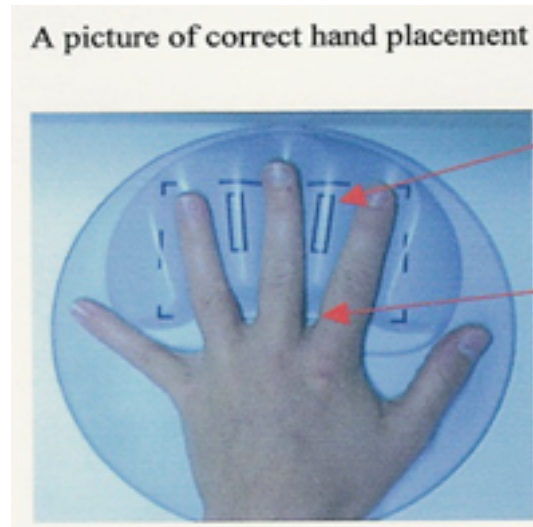
- 13) Hastanın cinsiyetini seçiniz, bu seçimi **Select** yazısının yanındaki butona basarak yapabilirsiniz. Kadınlar için select yapmaya gerek yoktur. Erkek ölçümlerinde select butonu ile male i seçiniz. **Enter** yazısının yanındaki butuna basınız
- 14) Hastanın ırkını yine **Enter** yazısının yanındaki butona basarak geçiniz.



- 15) Girdiğiniz bilgilerin doğru olduğunu ekrandan bir kez daha kontrol ediniz. Şayet doğrudysa **Accept Entries** yazısının yanındaki butona basınız.



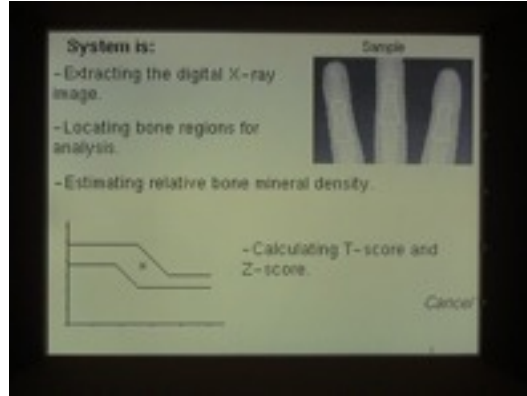
- 16) Hastanın kullanmadığı elini alınız, parmaklarındaki yüzükleri ve kolundaki metalleri çıkarttırınız. Parmaklarını uygun şekilde cihaza aşağıdaki şekilde yerleştiriniz. Hastaya, elini oynatmamasını ve parmaklarını tam tabana yapıştırmasını söyleyiniz.



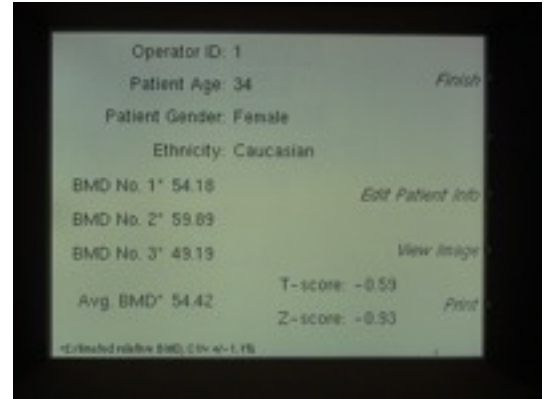
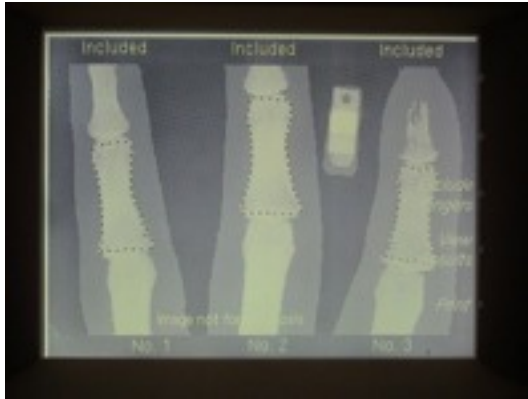
17) Sağ üst köşedeki yeşil ışıkların yanmasını bekleyiniz.

18) Uzaktan şutlama düğmesine basınız ve yaklaşık 2 sn basılı tutunuz, beep sesinden sonra parmağınızı çekiniz.

19) Hastanın elini çekmesini söyleyiniz.



20) Cihaz bu arada parmakların radyografisini ekrana getirene kadar, yaklaşık 40 sn bekleyiniz. Siyah zemin üzerine gelen parmak radyografisini görünce, **View Result** yazısının yanındaki butona basınız.



21) Hastaya ait değerler ekranda gözükmemektedir. T Scorü -1 in altında olan hastalar için, Ekranda **Print** yazısının yanındaki butona basarak print alabilirsiniz. Print bitmeden yeni hastaya geçemezsiniz. T Scorü -1 in üstündeki hastalarda print almanıza gerek yoktur. **Finish** yazısının yanındaki butona basarak yeni hastaya geçebilirsiniz.